

NOUVEAUTÉ 2022

## Le programme inclus

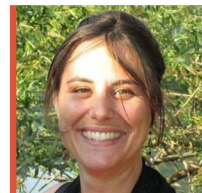
- ✓ Une rencontre d'information pour les parents concernant le contenu du programme.
- ✓ 12 ateliers de 1h30, en groupe de 5 à 6 enfants, répartis sur 12 semaines (hors vacances scolaires).
- ✓ Le matériel de travail nécessaire aux activités.
- ✓ Une rencontre bilan privée avec les parents lors du dernier atelier, pour faire le point sur les progrès de leur enfant, les stratégies à adopter et des moyens pour les mettre en place.

### Tarifs

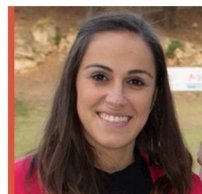
- Forfait 800€/enfant
- payable en plusieurs fois sans frais



**ESPACE SANTÉ  
LA BASTIDE BLANCHE**  
6 rue John Maynard Keynes  
13013 MARSEILLE



**Laurence Arnaud**  
Neuropsychologue  
06.82.96.77.45  
neuropsychy@bastide-blanche-sante.fr



**Julie Rollandin**  
Psychomotricienne  
06.95.75.52.36  
jrollandin.psychomot@gmail.com



# PiFAM

Programme d'intervention  
sur les fonctions attentionnelles  
et métacognitives

**ENFANTS  
10 à 14 ANS**

impulsif hyperactif  
lent **TDAH** agité  
brouillon refus papillonne  
difficulté  
**distrait TDA**  
inattentif frustration  
désorganisé



**BASTIDE  
BLANCHE**  
ESPACE SANTÉ

# Pourquoi PiFAM ?

Programme dispensé en plusieurs ateliers de groupe afin de **faciliter les apprentissages, la réussite scolaire et les relations avec leurs pairs**, d'enfants présentant des difficultés attentionnelles diagnostiquées.

Le trouble attentionnel est au cœur des troubles des fonctions exécutives. En effet, les fonctions exécutives interviennent en « chef d'orchestre » pour permettre d'anticiper, de planifier, d'organiser, de manipuler les concepts et les images mentales, de mémoriser et de restituer.

## Mémoire & apprentissage

### Fonctions exécutives (Brown, 2005)

- L'activation
- La concentration
- L'effort
- Les émotions
- La mémoire
- L'action

#### TDA

Inattention, lenteur dans l'exécution d'une tâche, difficulté à terminer une tâche, à se concentrer, perte d'objets

#### TDHA

Déficit d'inhibition, incapacité à patienter, réponses impulsives en situation sociale

> **impactent les fonctions exécutives**



# Objectifs du programme

Le programme PiFAM se compose d'ateliers de 90 minutes, à mener durant 12 semaines, avec des groupes de 4 à 6 enfants âgés de 10 à 14 ans.

Il met l'accent sur les problèmes d'attention, d'impulsivité ou de trop grande agitation, ainsi que sur la régulation des émotions nécessaire à la bonne marche des apprentissages.

Plus précisément il fournit un cadre et des activités propices au développement de compétences comportementales et cognitives davantage efficaces notamment en termes de :

- ✓ Contrôle de l'impulsivité
- ✓ Résistance à la distraction
- ✓ Flexibilité et imagerie mentale
- ✓ Mémorisation
- ✓ Planification du travail
- ✓ Organisation de son temps et de sa pensée
- ✓ Respect de soi et des autres



# Pour qui ?

Enfants de 10 à 14 ans

- diagnostiqués TDA avec ou sans H
- pouvant présenter des difficultés d'organisation/ planification, régulation du comportement... (syndrome dysexécutif)